

SAV-3200

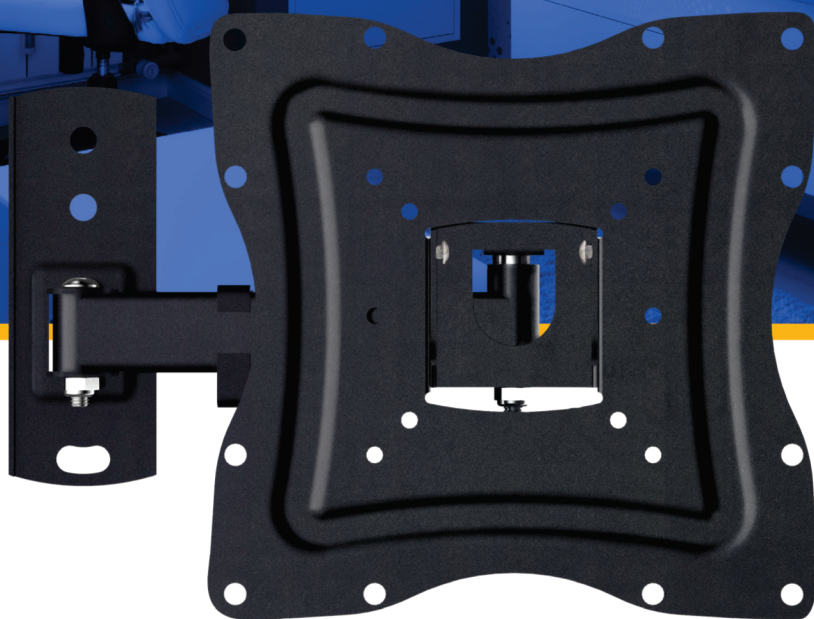
Suporte para TV Biarticulado



VESA até
200X200



Distância da Parede
Min. 60mm
Máx. 260mm



Suporte para TVs de 15" a 55"

O Suporte para TV Biarticulado com três movimentos da Aquário possibilita a fixação de televisores de **LCD/LED/Plasma de 15" a 55" polegadas** em paredes da sua residência, escritório, consultório ou qualquer ambiente de forma segura e prática. Desenvolvido para ter uma **instalação simples e prática**, o produto conta com todos os acessórios inclusos (parafusos, buchas, arruelas e manual).

O suporte é feito com materiais de **alta resistência (aço carbono)**, que garantem qualidade e segurança, além do organizador de cabos, que ajuda a otimizar o ambiente, deixando-o mais clean, discreto e funcional.

Principais Vantagens!



Kit de Instalação Completo

Produto completo com todos os acessórios inclusos (parafusos, buchas, arruelas e manual) e com instalação facilitada.



Carga Máxima de 35kg

Permite a instalação de TVs com até 35kg, desde que sejam observadas as condições da parede ou painel e a instalação seja feita corretamente.



Fixável em alvenaria ou madeira

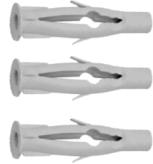
O suporte pode ser instalado em paredes de alvenaria ou madeira.

Kit de Acessórios

Parafusos sextavado
rosca soberba
1/4x70mm (3x)



Buchas plásticas
10mm (3x)



Parafusos
M6x25mm (4x)



Parafusos
M4x25mm (4x)



Parafusos
M8x25mm (4x)



Arruela Lisa M6 (4x)



Espaçador Plástico M8 (16x)



Passa Cabos (1x)

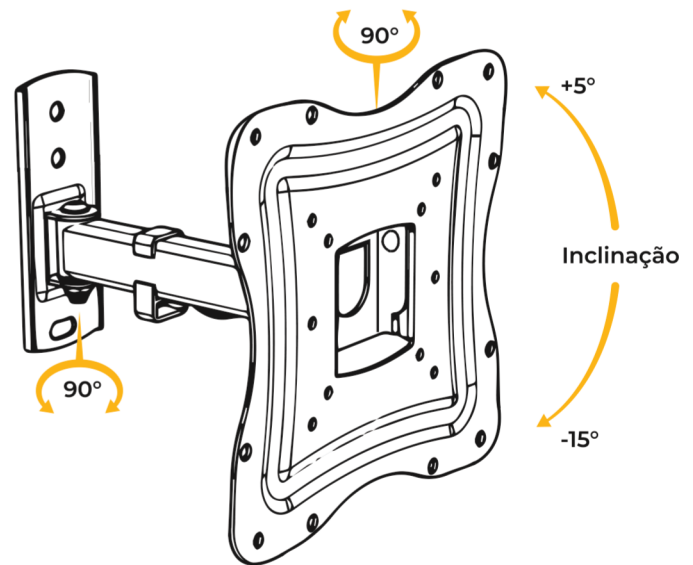


Arruela Lisa M8 (4x)



Especificações Técnicas

Código:	SAV-3200
Peso Máx. Suportado:	35kg
Peso do Produto:	1,159kg
Distância mínima da Parede:	60mm
Distância máxima da Parede:	260mm
Materiais:	Feito em aço carbono com pintura de alta resistência e epóxi eletrostática com tratamento anticorrosivo
VESA:	75X75, 100X100, 200X200
Instalação:	Fácil instalação
Locais para instalação:	Alvenaria (parede de tijolo ou bloco) ou painel de madeira (verificar o peso da TV + painel)
NCM:	7326.90.90



Informações de Embalagem

EAN:	7898127602503
Dimensões:	285x225x60mm
Peso Produto e Embalagem:	1,269kg

Informações de Caixa Master

Quantidade:	10 Pcs
Dimensões:	468x312x292
Peso:	13,100 kg
DUN 14:	17898127602500

